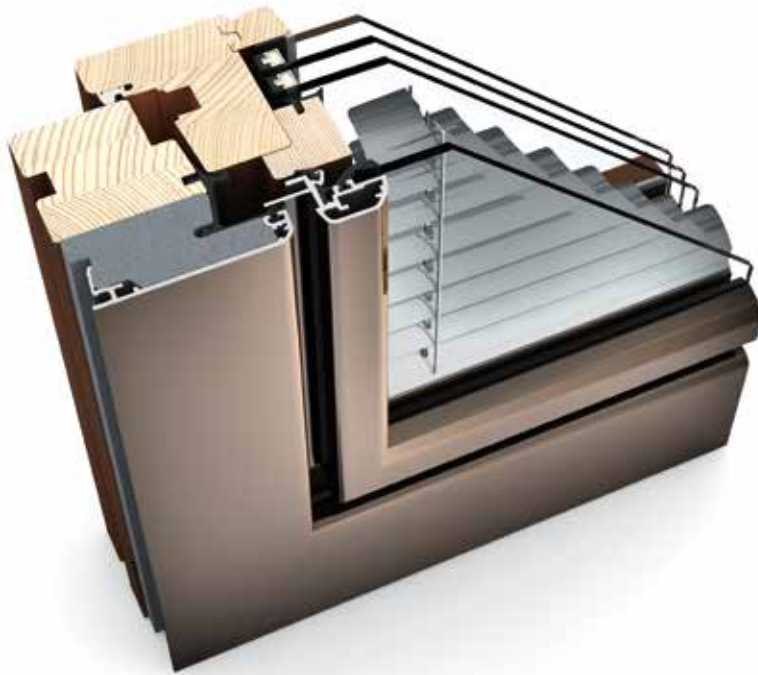




ambiente

Internorm®

HV 350 HOLZ/ALUMINIUM-VERBUNDFENSTER



EIGENSCHAFTEN

Wärmedämmung
(in W/m^2K)



bis $U_w = 0,60$

Schallschutz (in dB)



bis 47

Sicherheit



RC2

Verriegelung



verdeckt liegend

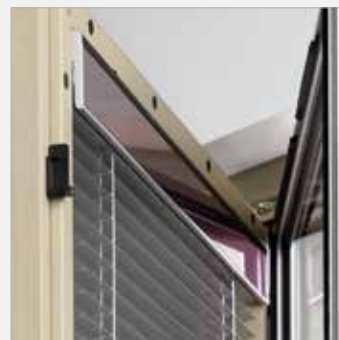
Bautiefe (in mm)



85

I-tec Verglasung

I-tec Beschattung

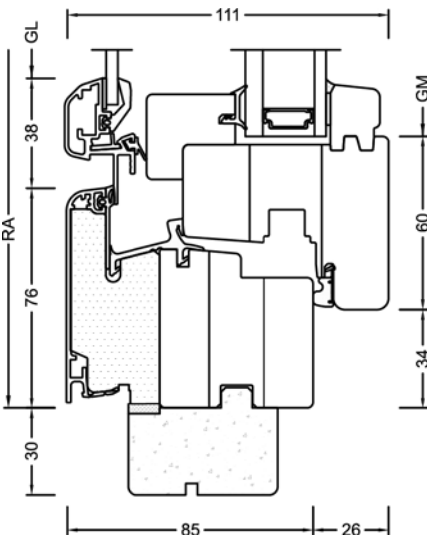


HV 350

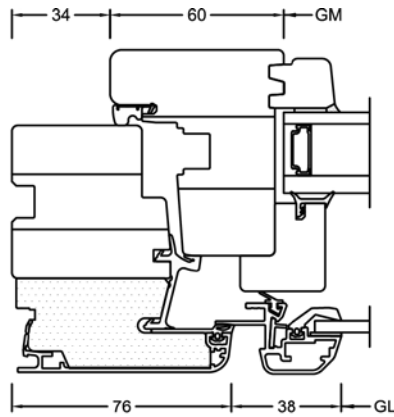
Harmonisch integriert sich der Sonnen- und Sichtschutz in dieses flächenbündige Holz/Aluminium-Fenster. Jalousie, Faltstore oder Duette® befinden sich zwischen den Scheiben und sind dadurch vor Verschmutzung geschützt. Die energieautarke I-tec Beschattung benötigt dank Photovoltaikmodul und Akku keine externe Stromquelle. Integrierte Automatikfunktionen wie die Tag/Nacht-Erkennung und intelligenter Hitzeschutz können einfach aktiviert werden. Auch eine Bedienung über Tablet oder Smartphone ist mit I-tec Smart Window möglich.

Schnitte

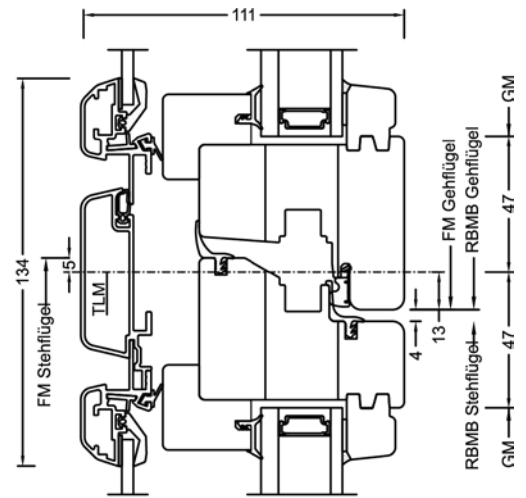
Senkrecht



Waagrecht

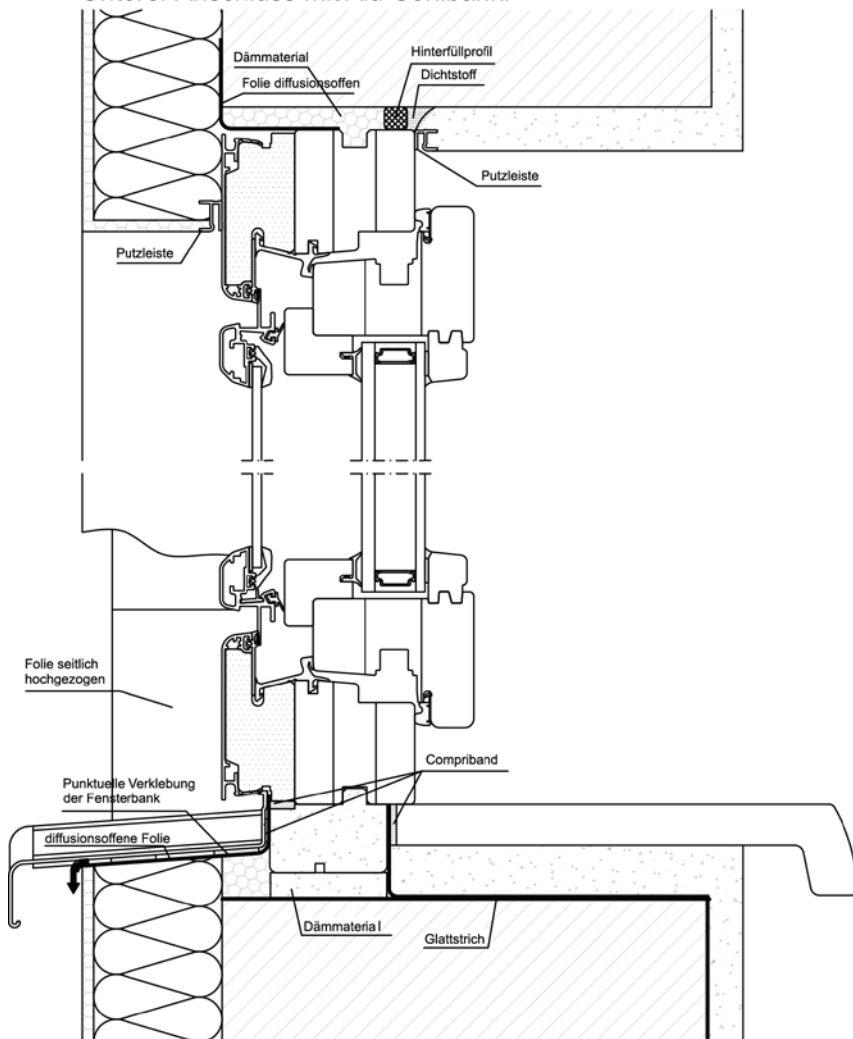


Stulp

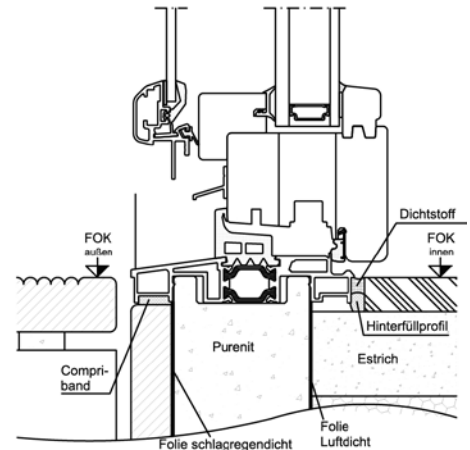


Bauanschlüsse

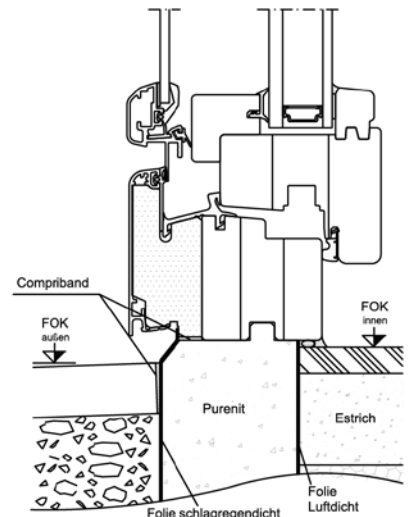
Putzanschluss innen und Vollwärmeschutz
 außen.
 Unterer Anschluss mit Alu-Sohlbank.



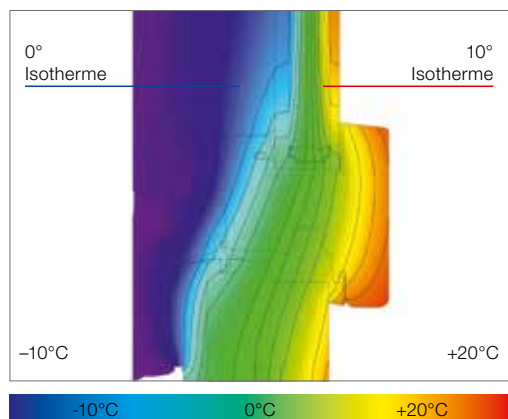
Bauanschluss
 mit Alu-Bodenschwelle 30mm.



Bauanschluss
 mit Purenitprofil unten



ACHTUNG! Die dargestellte Zeichnung ist eine Symbolzeichnung, beachten sie die nationalen Einbauvorschriften wie z.B. ÖNORM B5320 in der jeweils gültigen Fassung.



Optimaler Isothermenverlauf für weitgehende Tauwasserfreiheit
 Durch hohen Glaseinstand, enorme Bautiefe und Scheibendirektverklebung kann mit Verglasung LIGHT ($U_g = 0,5 \text{ W/m}^2\text{K}$) ein sensationeller U_w -Wert von $0,68 \text{ W/m}^2\text{K}$ (mit ISO-Glasabstandhalter) erreicht werden.

Technische Infos

- isoliertes Holz/Thermoschaum/Alu-Verbundfenstersystem mit integriertem, innenliegendem Sonnen- und Sichtschutz
- innen: Holzart Fichte/Lärche, 3-schichtig verleimt, 3fache Oberflächenveredelung in 11 Standardfarben, alle RAL-Farben möglich
- Eloxal-, RAL-, hochwetterfeste Struktur-, Metallic- und Holzdecorfarben sind in Aluminium außen möglich

Werte

System	Glasaufbau	g	α	Beschichtung	U _g	U _f	Psi	U _w	Zeugnis Wärme	R _w	C	C _{tr}	Zeugnis Schall
HV350	4 // 6/18Ar/b4	100/2KU	Iso	light	0,9	0,88	0,025	0,95	JA	41	-2	-7	JA
			Alu		0,9	0,88	0,043	0,99					
	6 // 6/18Ar/b4	151/2KU	Iso	light	0,9	0,87	0,023	0,95	JA	44	-2	-8	JA
			Alu		0,9	0,87	0,040	0,99					
	4 // 4bESG/10Ar/ 4/10Ar/b4	100/37M	Iso	light	0,7	0,87	0,024	0,81*	NEIN	41*	-	-	NEIN
			Alu		0,7	0,87	0,040	0,85*					
	6 // 4bESG/10Ar/ 4/10Ar/b4	151/37M	Iso	light	0,7	0,86	0,023	0,81	JA	44	-1	-5	JA
			Alu		0,7	0,86	0,039	0,85					
	4 // 4bESG/8Kr/4/ 8Kr/b4	100/3TV	Iso	light	0,6	0,87	0,030	0,75*	NEIN	41*	-	-	NEIN
			Alu		0,6	0,87	0,048	0,79*					
	6 // 4bESG/8Kr/ 4/8Kr/b4	151/3TV	Iso	light	0,6	0,87	0,028	0,75	JA	44	-2	-5	JA
			Alu		0,6	0,87	0,041	0,79					
	6 // 3bESG/10Kr/ 2TVG/10Kr/b3ESG	151/37F	Iso	light	0,5	0,87	0,025	0,68	JA	44	-2	-6	JA
			Alu		0,5	0,87	0,040	0,72					
6 // 3bESG/12Ar/ 2TVG/12Ar/b3ESG	151/37G	Iso	light	0,6	0,86	0,021	0,75	JA	44	-2	-7	JA	
		Alu		0,6	0,86	0,038	0,79						

*Werte für **studio** mit Prüfzeugnis

Werte für **home soft mit Prüfzeugnis; sind identisch mit **home pure** und **ambiente**

Internorm Fenster GmbH

A-4050 Traun,
 Ganglgutstraße 131,
 T +43 (7229) 770-0,
 F +43 (7229) 770-3045,
 office@internorm.com

Internorm-Fenster GmbH

D-93059 Regensburg,
 Nußbergerstraße 6b,
 T +49 (941) 464 04-0,
 F +49 (941) 464 04-22 40,
 regensburg@internorm.com