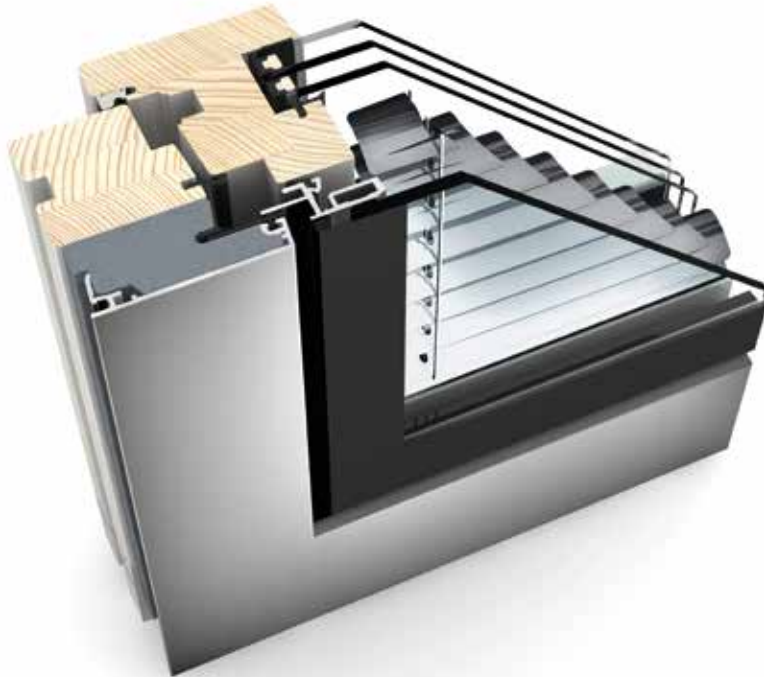




studio

Internorm®

# HV 350 HOLZ/ALUMINIUM-VERBUNDFENSTER



## EIGENSCHAFTEN

**Wärmedämmung**  
(in  $W/m^2K$ )



bis  $U_w = 0,60$

**Schallschutz** (in dB)



bis 47

**Sicherheit**



RC2

**Verriegelung**



verdeckt liegend

**Bautiefe** (in mm)



85

**I-tec Verglasung**

**I-tec Beschattung**

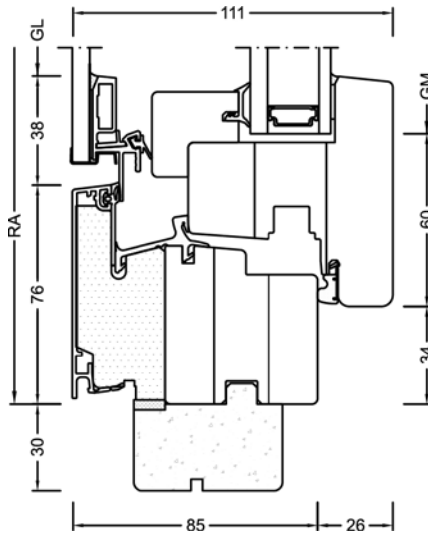


### HV 350

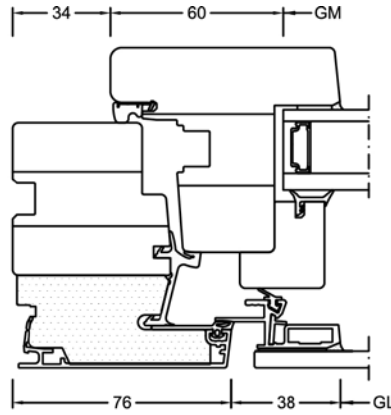
Harmonisch integriert sich der Sonnen- und Sichtschutz in dieses flächenbündige Fenster und bietet mit hervorragenden Wärme- und Schalldämmwerten einen 4fach-Schutz in nur einem Fenster. Jalousie, Faltstore oder Duette® befinden sich zwischen den Scheiben und sind dadurch vor Verschmutzung geschützt. Die energieautarke I-tec Beschattung benötigt dank Photovoltaikmodul und Akku keine externe Stromquelle. Integrierte Automatikfunktionen wie die Tag/Nacht-Erkennung und intelligenter Hitzeschutz können einfach aktiviert werden. Auch eine Bedienung über Tablet oder Smartphone ist mittels I-tec Smart Window möglich.

**Schnitte**

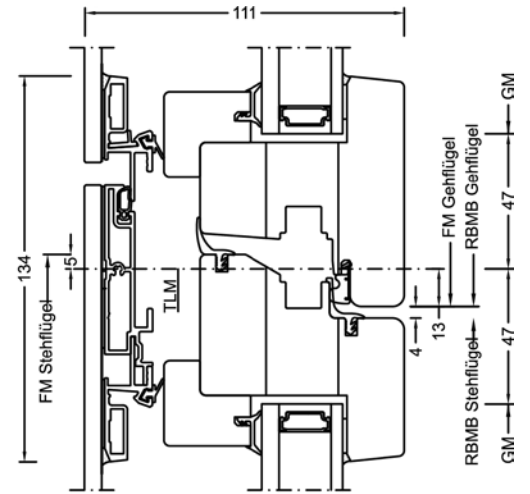
Senkrecht



Waagrecht

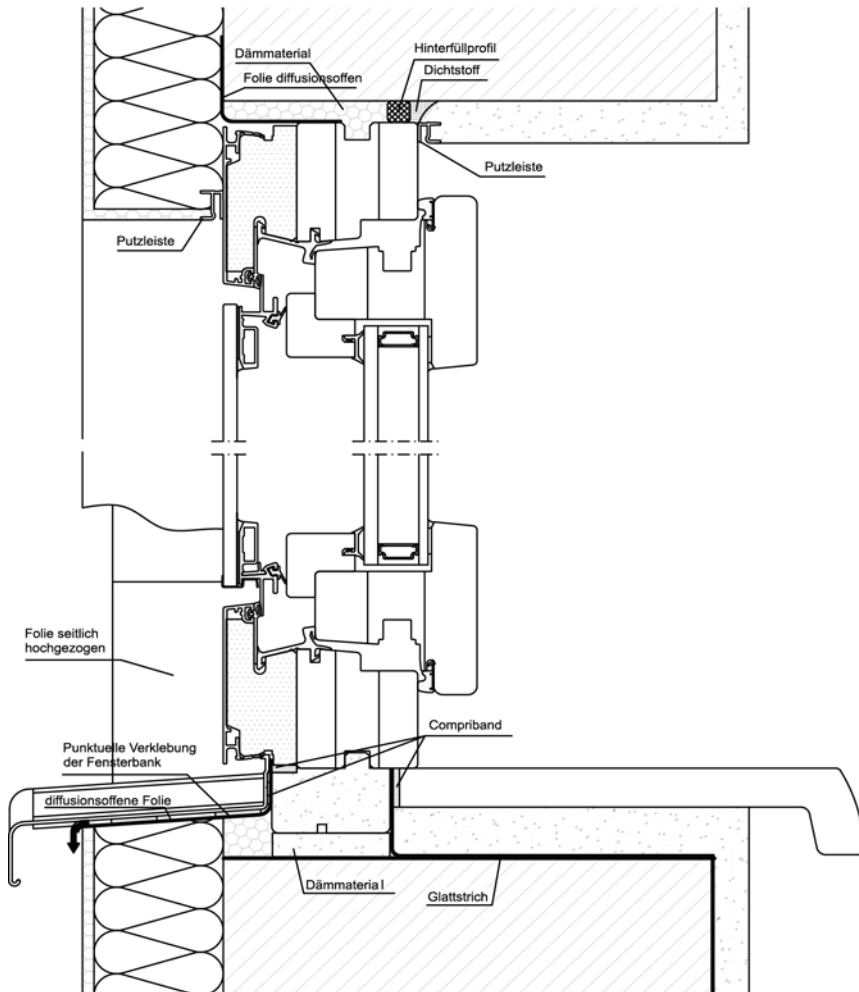


Stulp

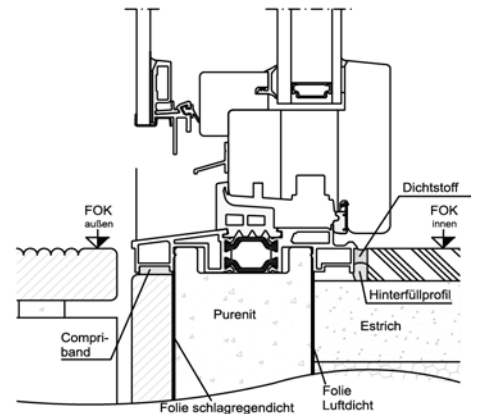


**Bauanschlüsse**

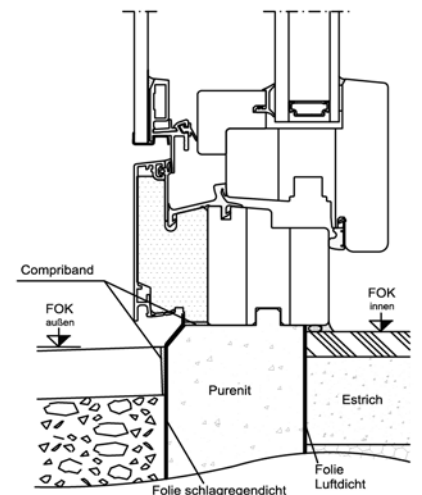
Putzanschluss innen und Vollwärmeschutz  
 außen.  
 Unterer Anschluss mit Alu-Sohlbank.



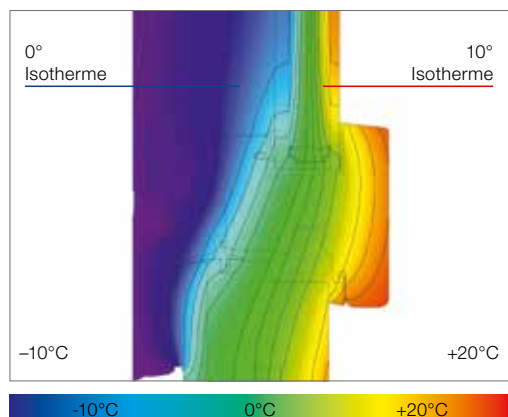
Bauanschluss  
 mit Alu-Bodenschwelle 30mm.



Bauanschluss  
 mit Purenitprofil unten



**ACHTUNG!** Die dargestellte Zeichnung ist eine Symbolzeichnung, beachten sie die nationalen Einbauvorschriften wie z.B. ÖNORM B5320 in der jeweils gültigen Fassung.



Optimaler Isothermenverlauf für weitgehende Tauwasserfreiheit

Durch hohen Glaseinstand, enorme Bautiefe und Scheibendirektverklebung kann mit Verglasung LIGHT ( $U_g = 0,5 \text{ W/m}^2\text{K}$ ) ein sensationeller  $U_w$ -Wert von  $0,68 \text{ W/m}^2\text{K}$  (mit ISO-Glasabstandhalter) erreicht werden.

**Technische Infos**

- isoliertes Holz/Thermoschaum/Alu-Verbundfenstersystem mit integriertem, innenliegendem Sonnen- und Sichtschutz
- innen: Holzart Fichte/Lärche, 3-schichtig verleimt, 3fache Oberflächenveredelung in 11 Standardfarben, alle RAL-Farben möglich
- Eloxal-, RAL-, hochwetterfeste Struktur-, Metallic- und Holzdecorfarben sind in Aluminium außen möglich

**Werte**

System	Glasaufbau	g	f	Beschichtung	Ug	Uf	Psi	Uw	Zeugnis Wärme	Rw	C	Ctr	Zeugnis Schall
HV350	4 // 6/18Ar/b4	100/2KU	Iso	light	0,9	0,88	0,025	0,95	JA	41	-2	-7	JA
			Alu		0,9	0,88	0,043	0,99					
	6 // 6/18Ar/b4	151/2KU	Iso	light	0,9	0,87	0,023	0,95	JA	44	-2	-8	JA
			Alu		0,9	0,87	0,040	0,99					
	4 // 4bESG/10Ar/ 4/10Ar/b4	100/37M	Iso	light	0,7	0,87	0,024	0,81*	NEIN	41*	-	-	NEIN
			Alu		0,7	0,87	0,040	0,85*					
	6 // 4bESG/10Ar/ 4/10Ar/b4	151/37M	Iso	light	0,7	0,86	0,023	0,81	JA	44	-1	-5	JA
			Alu		0,7	0,86	0,039	0,85					
	4 // 4bESG/8Kr/4/ 8Kr/b4	100/3TV	Iso	light	0,6	0,87	0,030	0,75*	NEIN	41*	-	-	NEIN
			Alu		0,6	0,87	0,048	0,79*					
	6 // 4bESG/8Kr/ 4/8Kr/b4	151/3TV	Iso	light	0,6	0,87	0,028	0,75	JA	44	-2	-5	JA
			Alu		0,6	0,87	0,041	0,79					
	6 // 3bESG/10Kr/ 2TVG/10Kr/b3ESG	151/37F	Iso	light	0,5	0,87	0,025	0,68	JA	44	-2	-6	JA
			Alu		0,5	0,87	0,040	0,72					
6 // 3bESG/12Ar/ 2TVG/12Ar/b3ESG	151/37G	Iso	light	0,6	0,86	0,021	0,75	JA	44	-2	-7	JA	
		Alu		0,6	0,86	0,038	0,79						

\*Werte für studio mit Prüfzeugnis

\*\*Werte für home soft mit Prüfzeugnis; sind identisch mit home pure und ambiente

**Internorm Fenster GmbH**

A-4050 Traun,  
 Ganglgutstraße 131,  
 T +43 (7229) 770-0,  
 F +43 (7229) 770-3045,  
 office@internorm.com

**Internorm-Fenster GmbH**

D-93059 Regensburg,  
 Nußbergerstraße 6b,  
 T +49 (941) 464 04-0,  
 F +49 (941) 464 04-22 40,  
 regensburg@internorm.com